

关键产品

BM 1300

驱动型

24V

48V

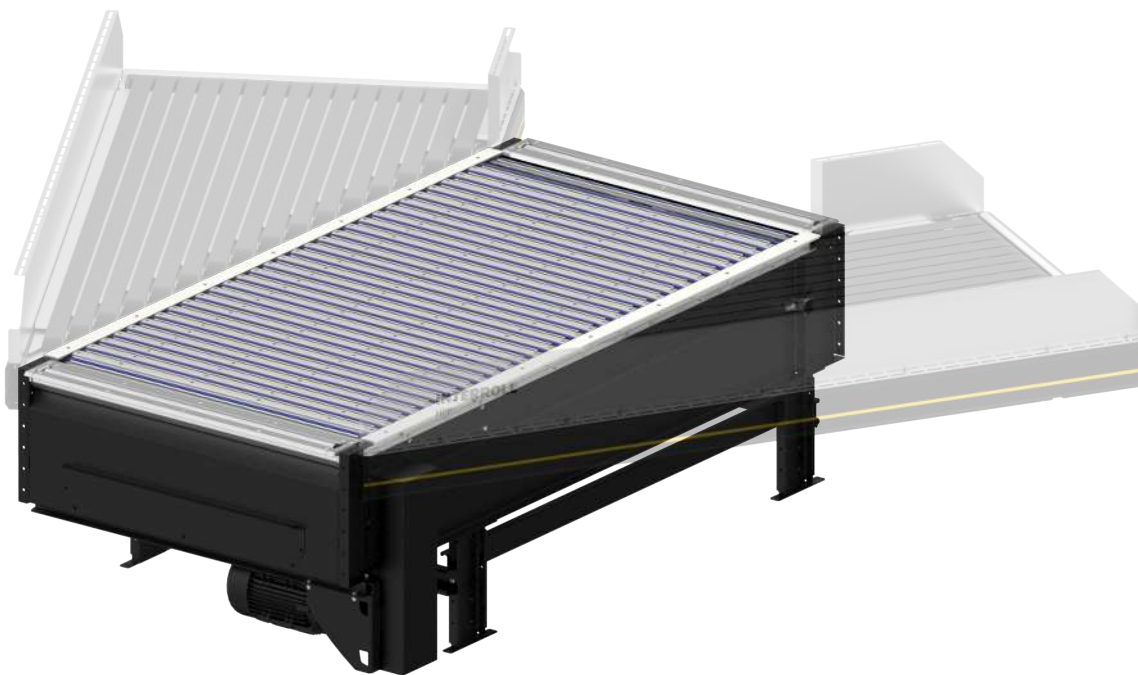
400V

产品说明

Multibelt Switch (MBS) 是高性能输送机平台的关键部件。分流程序采用全新独家工作原理, 可实现每小时 10000 件的输送量。分流机具备了皮带式输送机的可靠优势, 同时也可以用作校准输送机。Multibelt Switch 可确保各类货物稳定可靠的运输, 也适用于将货物分拣到多个终点。

供货范围

- 不含皮带式输送机 (合流输送机)

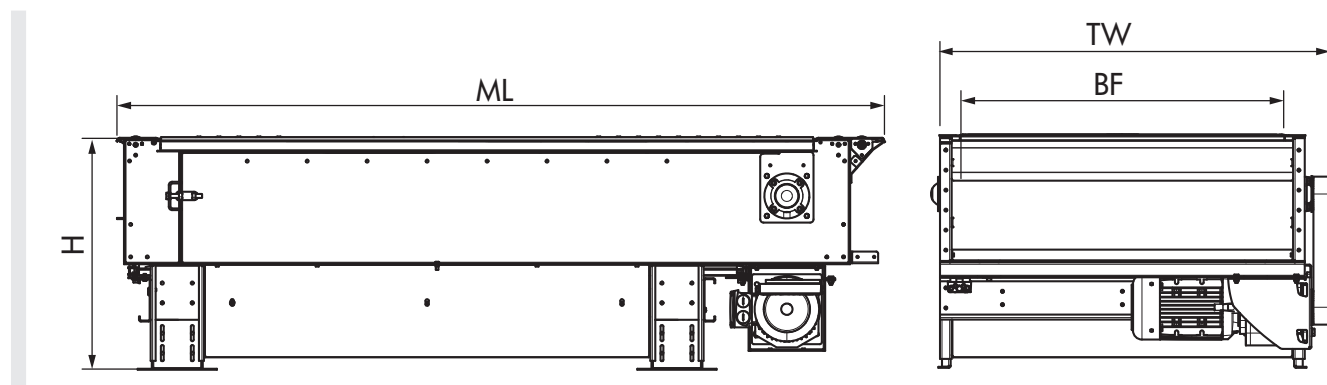


技术数据

常规技术数据	
最大载荷能力	50 kg/m
最大速度	2 m/s
转向角度	45°
环境温度	+5 至 +40 ° C
移载运动激活	
气动	4 bar
行走驱动电机	
额定电压, 行走电机	48 V 和 400 V
控制变量	Nord 齿轮电机 + MultiControl BI

最大值的组合并非总能实现。

尺寸



BF	额定宽度	840、1025、1225 mm
ML	模块长度	2000 - 5600 mm
	最小输送高度	700 - 1000 mm