

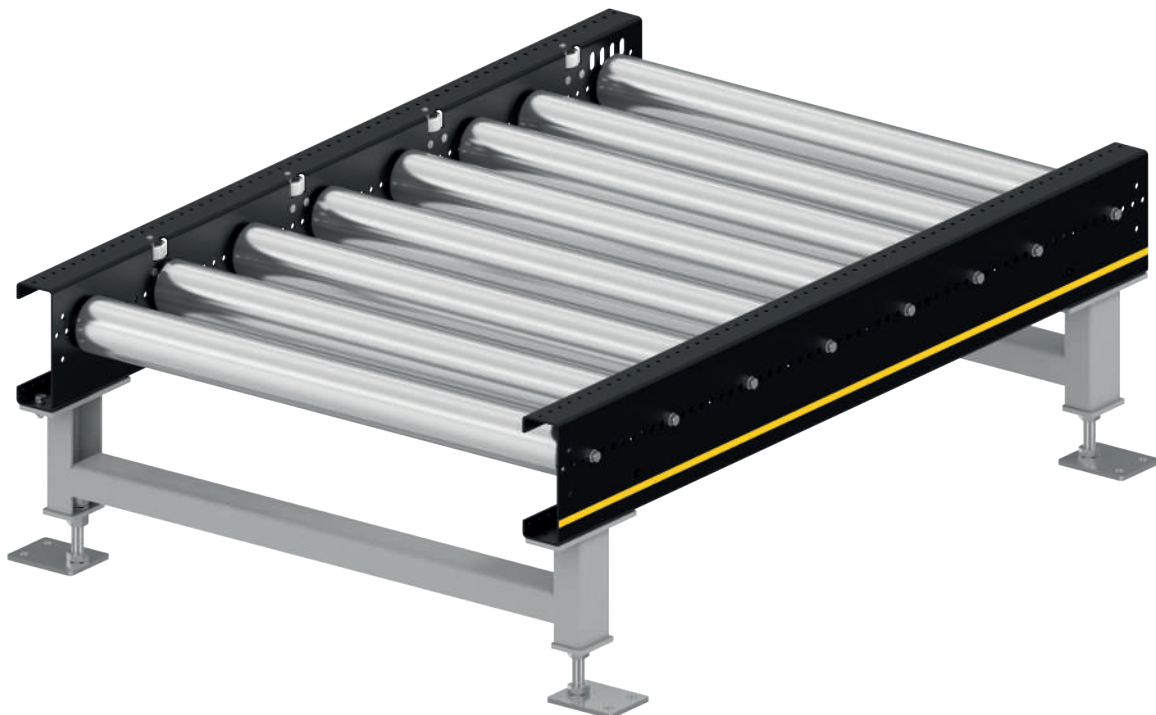
辊筒式输送机 PM 9711



产品说明

辊筒式输送机适用于水平运输满载托盘和空载托盘。链条无需张紧，因为采用的是辊筒对辊筒传动式链条。同时，采用坚固的框架型材作为侧导轨。地板不平整可以通过可调支架轻松补偿。

采用英特诺 Pallet Drive，可实现紧凑的设计。由于驱动设备位于侧型材内，因此各个模块安装时可以非常靠近。结合 MultiControl 和 Pallet Control，非常容易实现零压力积放式输送。

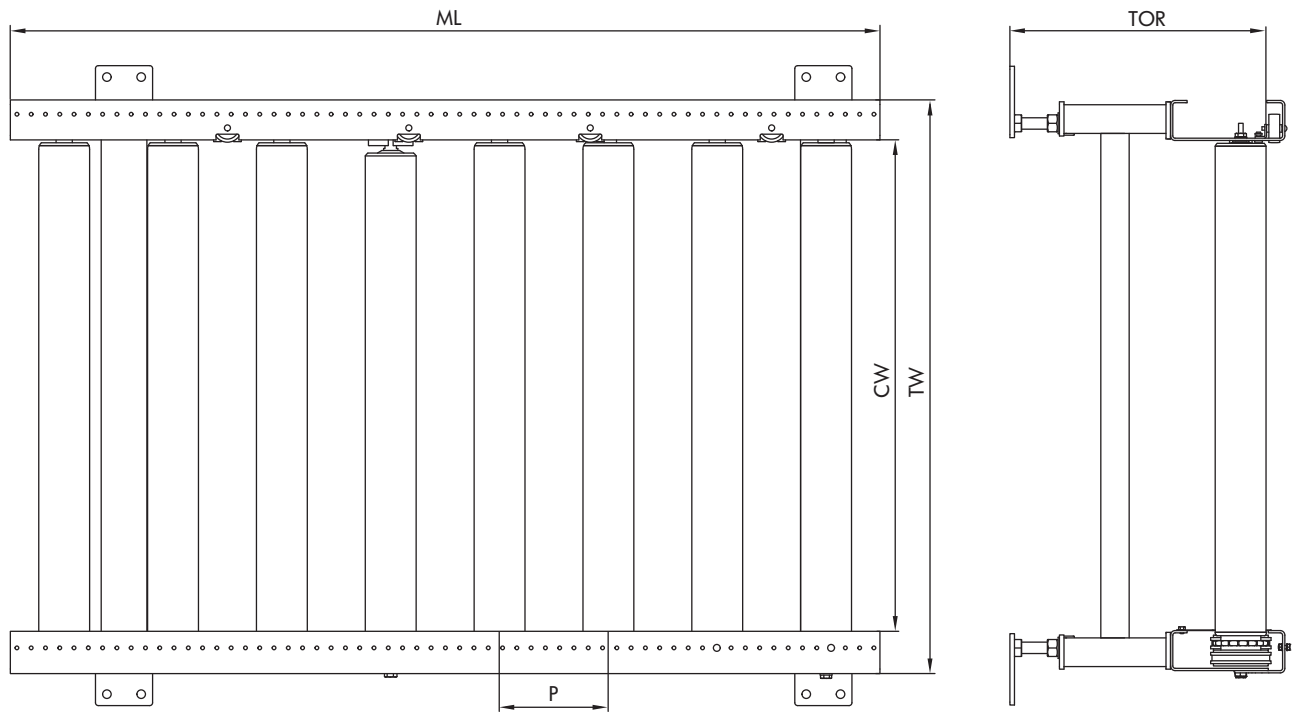


技术参数

常规技术参数	
最大载荷能力	1000 kg/m 和 1200 kg/区段
输送速度	0.22 m/s
环境温度	-5 ° C 至 +45 ° C (非冷凝) 注意: 超低温冷冻应用只作为选项
上坡/下坡	最高 4% (仅适用于某些电机类型)
驱动设备	
额定电压	400 V
电机类型	Pallet Drive
功率	0.07 kW
滚筒链条	5/8" x 3/8"
滚筒	
滚筒类型	英特诺 3950 系列
滚筒直径	80 mm (最小 TOR 95 mm)
链轮	Z18
滚筒壁厚	3 mm 或 5 mm
材料	镀锌钢
型材	
安装孔间距	31.75 mm
尺寸	200 x 70 x 4 mm
颜色	粉末涂层, 所有 RAL 颜色都可以
材料	钢

辊筒式输送机 PM 9711

规格



输送货物宽度 (CGW)	800、1000、1200 mm
模组输送宽度 (CW)	860 mm、1060 mm、1295 mm
模组宽度 (TW)	1000 mm、1200 mm、1435 mm
输送高度 (TOR)	95 mm 至 1200 mm
滚筒间距 (P)	127 至 254 mm
模组长度 (ML)	300 mm 至 2980 mm