

# INTERROLL DRUM MOTOR 80C

用于超市的紧凑优质驱动产品

## 产品说明

电动滚筒由于其所具有的强度、可靠性和零维护，成为超市应用的完美选择。

- ✓ 小型轻载输送机
- ✓ 瓶子回收
- ✓ 单相交流感应电机
- ✓ 单额定电压
- ✓ 电机整机保护
- ✓ 工程塑胶行星齿轮变速箱
- ✓ 噪音低
- ✓ 超市收银输送机
- ✓ 轻便
- ✓ 免维护
- ✓ 终生润滑
- ✓ 可逆

## 技术数据

电机参数	
电机类型	异步鼠笼电机, IEC 34 (VDE 0530)
电机绕组绝缘等级	B 级, IEC 34 (VDE 0530)
电压	230 V ± 5 % (IEC 34/38) 115 V 60 Hz (根据订购要求)
频率	50 Hz
内轴密封系统	双唇密封件, NBR
保护等级	IP64
过热保护	双金属开关
环境温度, 单相电机	+10 至 +40 °C
尺寸	
外管长度 SL	260 至 602 mm

## 订购信息

请参阅本产品目录末尾的折页。

## 材料类型

可从下列电机主体元件和电气连接型号中进行选择。具体类型取决于部件的材料。

部件	型号	材料	
		铝	低碳钢
外管	冠状		✓
	圆柱形		✓
端盖	标准	✓	
轴盖	标准	✓	
电气接头	插头解决方案直角/90°	✓	
	插头解决方案 90°, 带保护	✓	

有关更多电动滚筒类型信息，请联系 Interroll 客户顾问。

## 附件

- 防振支架, 请参见页面 44
- 输送机滚筒, 请参见页面 48
- 改向滚筒, 请参见页面 46

## 产品系列

下表概述了几种可能的电机类型。订购时，请根据折页中的配置表指定具体类型。

### 单相电机机械参数

P <sub>N</sub>	np	gs	i	v	n <sub>A</sub>	M <sub>A</sub>	F <sub>N</sub>	TE	最小启动重量	SL <sub>最小值</sub>
kW				m/s	min <sup>-1</sup>	Nm	N	N	kg	mm
0,050	2	3	71,56	0,16	38,4	10,4	256	2.000	71	260
			63,51	0,18	43,3	9,3	227	2.000	63	260
0,075	2	3	71,56	0,16	38,4	16,0	391	2.000	106	270
			63,51	0,18	43,3	14,2	347	2.000	94	270
0,085	2	3	71,56	0,16	38,4	18,4	452	2.000	120	285
			63,51	0,18	43,3	16,3	401	2.000	107	285

P <sub>N</sub>	额定功率
np	极数
gs	齿轮级数
i	齿轮比
v	外管额定速率
n <sub>A</sub>	外管额定转速
M <sub>A</sub>	电动滚筒额定扭矩
F <sub>N</sub>	电动滚筒额定皮带拉力
TE	最大皮带张力
SL <sub>最小值</sub>	最短外管长度

电机型号



# INTERROLL DRUM MOTOR 80C



电动滚筒  
80C

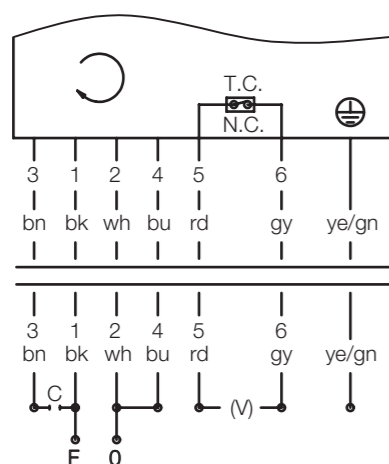
用于超市的紧凑优质驱动产品

## 电缆规格

Interroll 插头解决方案包括释放张力的配件。请订购可单独提供的插头电缆，以享受即插即用技术的优势以及电动滚筒的灵活预安装服务。

- 7 x 0,5 mm
- 用于正确安装的丝扣锁销
- Ø 电缆: 7 mm
- 长度: 1,5 / 2 / 3 / 5 m (如有要求, 可提供其它长度)
- 提供常用接头

## 接线图



注意: 如果电动滚筒不带温度控制器, 则 (5) 和 (6) 被封闭。

注意: 对于逆时针旋转, 将褐色 (3) 与蓝色 (4) 互换。

## 尺寸

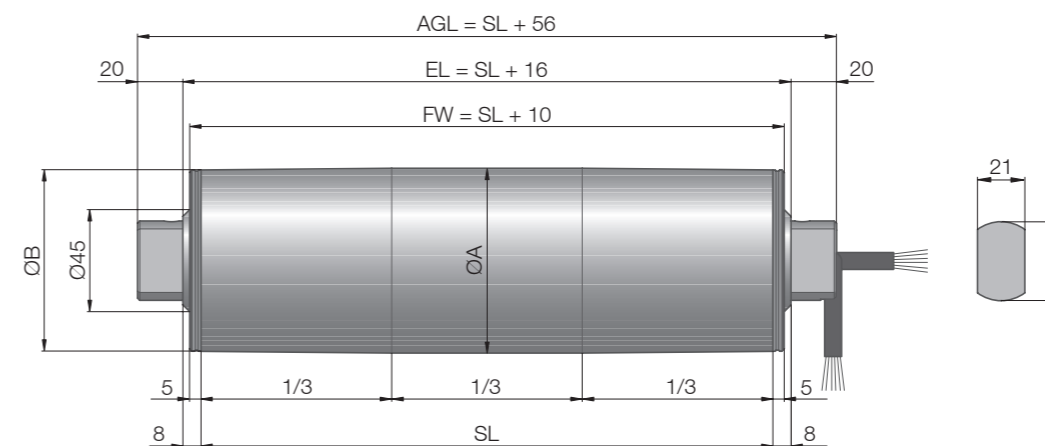


图: 带直管接头的电动滚筒

类型	Ø A mm	Ø B mm
80C 冠状外管	81,5	80,0
80C 圆柱形外管	80,5	80,5

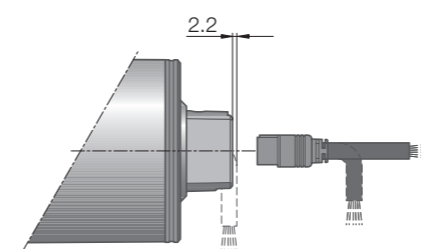


图: 插头

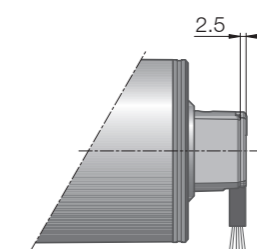


图: 90° 插头, 带电缆保护

电动滚筒的重量取决于其长度。

外管长度 SL, 单位: mm	280	重量增加 0,4 kg, 如果长度增加 50 mm	602
平均重量, 单位: kg	5		7,5

标准尺寸

接头尺寸

长度和重量